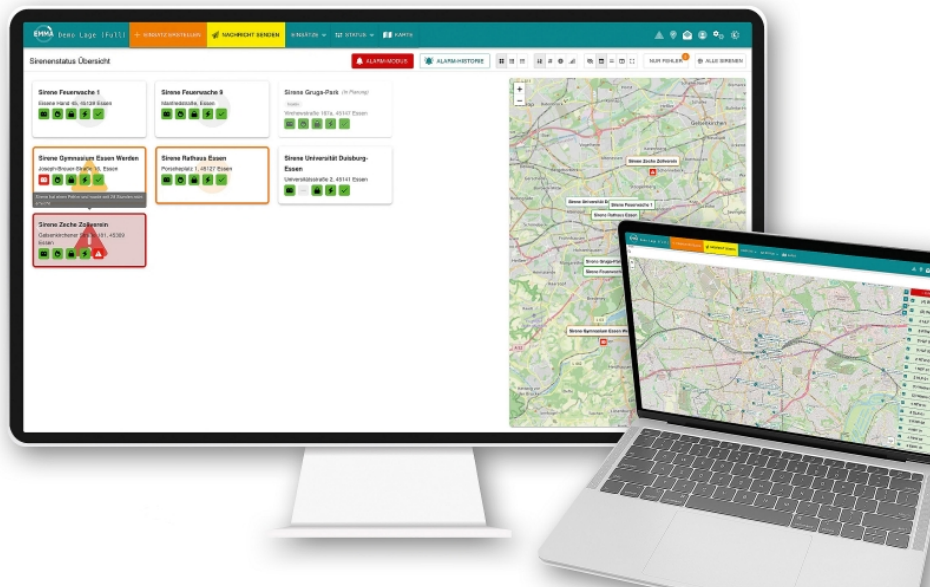


Neues Sirenen-Management-Tool

Artikel vom **6. Februar 2026**

Informations- und Kommunikationstechnik

Mit dem neuen Sirenen-Management-Modul der Einsatzmanagement-Software »EMMA« behalten Leitstellen den Zustand ihres Sirennetzes jederzeit im Blick. Das Tool schafft Transparenz über Verfügbarkeit und Funktion der Warningsirenen und ermöglicht eine gezielte, nachvollziehbare Alarmierung – direkt aus dem Dashboard.



Dank des neuen Sirenen-Management-Moduls von Reichert: den Zustand des Sirennetzes stets im Blick behalten (Bild: Reichert).

Im Leitstellenalltag ist es von entscheidender Bedeutung, jederzeit beurteilen zu können, welche Warningsirenen einsatzbereit sind. Zu diesem Zweck wurde das Sirenen-Management-Modul von »EMMA« entwickelt. Es schafft Transparenz über den Zustand des Sirennetzes und unterstützt Leitstellen dabei, Warnmittel nachvollziehbar und gezielt einzusetzen. Die Überwachung erfolgt über regelmäßig eingehende Statusmeldungen der Sirenen. Zudem führt das System automatisierte Abfragen (Callout Availability Requests) in frei konfigurierbaren Intervallen durch. Um das Digitalfunknetz zu entlasten, können diese zusätzlichen Abfragen beispielsweise nur

dann ausgeführt werden, wenn die Sirenen keinen eigenen Status übermittelt haben. Die eingehenden Meldungen werden thematisch strukturiert. Batterie-, Funktions- und Sabotagestatus werden getrennt erfasst und visualisiert, sodass ein aussagekräftiges Gesamtbild des Sirenenzustands entsteht. Alle Sirenen werden im Dashboard von »EMMA« in einer Listen- oder Kartenansicht dargestellt. Auf der Karte sind neben der Lage auch selbst definierte, angenäherte Alarmreichweiten sichtbar. Über einen frei wählbaren Punkt lassen sich alarmierungsrelevante Sirenen gezielt auswählen. Einzel- und Gruppenalarmierungen erfolgen direkt aus dem Dashboard und werden inklusive Nutzer, Erfolgs- und Fehlermeldungen vollständig protokolliert. Eingehende Informationen können automatisch ausgewertet und in definierte Trigger überführt werden. Diese lassen sich auch für weitere Meldungen aus dem Kommunikationsumfeld nutzen, beispielsweise von Rauchmeldern oder Warnkontakten. Die Weiterleitung kann per Callout oder an gängige internetbasierte Alarmsysteme erfolgen und ermöglicht so eine redundante Zwei-Wege-Alarmierung. Das Sirenen-Management-Modul ist Bestandteil der Einsatzmanagement-Software »EMMA« von Reichert. Das Unternehmen entwickelt seit über 50 Jahren zuverlässige Kommunikationslösungen für Behörden und Organisationen mit Sicherheitsaufgaben (BOS) sowie für die Industrie. Es verbindet Hard- und Software zu integrierten Systemen für Leitstellen, Wachen und Einsatzfahrzeuge.



Reichert GmbH

Infos zum Unternehmen

Reichert GmbH

Gärtnerstr. 44

D-45128 Essen

0201 821345-0

info@reichert-systems.com

www.reichert-systems.com
