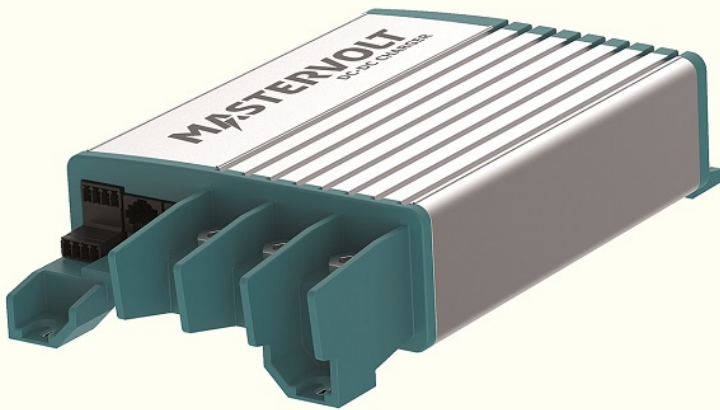


Gleichstromladegeräte

Artikel vom **23. Juni 2019**
 Fahrzeugkomponenten



Mastervolt, einer der führenden Anbieter von zuverlässigen, netzunabhängigen Stromlösungen, stellt das neue Mac-Plus-Gleichstromladegerät in einer 12- und einer 24-Volt-Ausführung vor. Das Mac Plus fungiert dabei als Batterie-zu-Batterie-Ladegerät, das umgangssprachlich auch als Batteriebooster bekannt ist. Zusätzlich stabilisiert es die Ladespannung in Einsatzfahrzeugen und verhindert schnelles Entladen und den Ausfall der Servicebatterie oder anderer störungsempfindlicher Geräte. Das Mac Plus gewährleistet schnelle und sichere Ladezyklen, gleicht Spannungsverluste gezielt aus und überwacht ständig den Status der Servicebatterie. Diese wird mit stabiler Spannung in drei Stufen und nur bei Bedarf aufgeladen, was die Lebensdauer der Batterie signifikant verlängert. Das verhindert unnötiges Auf- oder Überladen und schont so den Akku. Gerade in Sonderfahrzeugen von Polizei, Feuerwehr oder Rettungsdiensten muss nicht nur die Starterbatterie, sondern auch die Servicebatterie jederzeit betriebsbereit sein. Die Servicebatterie ist aber oft mit der Starterbatterie – die wegen ihrer Nähe zur

Lichtmaschine einen Großteil des Ladestroms abgreift – verbunden, damit das Laderelais funktioniert. Sitzt die Servicebatterie weiter entfernt von der Lichtmaschine, muss der Ladestrom über größere Entfernungen fließen. Lange Kabel führen zu geringerer Ladespannung, und die Servicebatterie lädt sich nur sehr langsam wieder auf. Die Folge: frühzeitiges Versagen der Servicebatterie oder Ausfall der stromabhängigen Geräte im Einsatzfahrzeug. Hinzu kommt ein weiteres Problem: Intelligente Lichtmaschinen, die teilweise schon in Sonderfahrzeugen verbaut sind (Euro-5/6-Abgasnorm), verursachen variable Ströme, Spannung und Spannungsspitzen, die der Servicebatterie schaden. Das neue Mac-Plus-Gleichstromladegerät ist die ideale Lösung für alle Anwendungsbereiche, bei denen es auf eine stabile Stromversorgung im Fahrzeug ankommt und bei denen mehrere Geräten mit unterschiedlicher Netzspannung angeschlossen sind: Wenn zum Beispiel die Entfernung zwischen Ladequelle und Servicebatterie relativ groß ist, erhöht das Mastervolt Ladegerät automatisch die Ladungsspannung, um diese Distanz ohne Spannungsverluste zu überbrücken. Gleiches gilt bei Ladesystemen mit intelligenter Lichtmaschine.

Hersteller aus dieser Kategorie

Axion AG

Röntgenstr. 4
D-89264 Weißenhorn
07309 4288-0
axion@axionag.de
www.axionag.de
[Firmenprofil ansehen](#)

Dr. Jessberger GmbH

Jägerweg 5-7
D-85521 Ottobrunn
089 666633-400
info@jesspumpen.de
www.jesspumpen.de
[Firmenprofil ansehen](#)

Karl Meister GmbH

Markwiesenstr. 30
D-72770 Reutlingen
07121 5660-12
info@karl-meister.de
www.karl-meister.de
[Firmenprofil ansehen](#)
