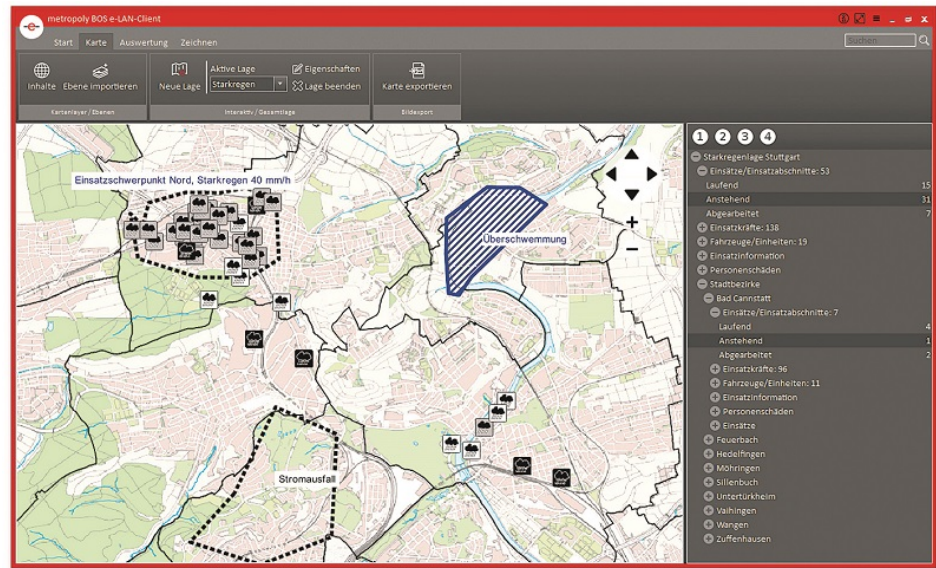


Vernetztes Krisenmanagement

Artikel vom 7. August 2019
Software für BOS



Seien es nun

Einsätze und Großschadenslagen bei Feuerwehr, Rettungsdienst, THW und Polizei oder Störungen in der Industrie – mit den Softwaremodulen der metropolyBOS-Familie haben die Anwender die Lage stets im Griff. Von der Lageführung und -dokumentation (Lagekarte, Einsatztagebuch) über ein effizientes und einfach bedienbares Kommunikations- und Auftragsmanagement bis hin zur Pressearbeit und zum Aufbau eines flexiblen Informationssystems für die Katastrophenschutzplanung und Einsatz- bzw. Störfallszenarien decken die metropolyBOS-Produkte alle Anforderungen ab. Dabei ist die Software so aufgebaut, dass sie auch bei gelegentlicher Benutzung einfach und intuitiv anwendbar ist. Mit einem besonderen, auch für schmalbandige Verbindungen ausgelegten Synchronisationsprotokoll ermöglichen die metropolyBOS-Produkte die Vernetzung von Einsatzkräften vor Ort (mobile Führungsstellen, ELW) mit Leitstellen und den bei Großereignissen und Großschadenslagen einberufenen Krisenstäben. Benutzerspezifische Ansichten von der Lagekarte mit Schadenskonten/taktischen Zeichen bis hin zur Lageauswertung im Klartext (auch aggregiert als Flächenlage) bieten jeder Anwendergruppe optimal aufbereitete und verständliche Informationen. Alle Ebenen arbeiten so durchgängig mit demselben System und denselben Daten, auch die operativen und administrativen Stäbe. Spezielle Benutzeroberflächen unterstützen dabei die Koordination bei MANV-Lagen und Unwettern. Mit einem Einsatzkalender und der Einsatzbibliothek erfolgen Planungen sowohl für Zeit- als auch für Sofortlagen. Die lückenlose, Datenbank-basierte Dokumentation schafft dabei Transparenz und Nachvollziehbarkeit sowie eine optimale Führungsunterstützung und dank flexibler Architektur mit dem Modul InterConnect-Server auch landesweit vernetzbar. Mit praxiserprobten Schnittstellen zu den marktführenden Einsatzleitsystemen (automatische Datenübernahme), Gateways zu Mailsystemen und den umfangreichen Funktionen zur Nutzung von Geodaten fügen sich die metropolyBOS-Produkte nahtlos in jede Kundenumgebung ein.

Hersteller aus dieser Kategorie

Nachrichtentechnik Emmerl GmbH

Gewerbestr. 14
D-84570 Polling
08633 8982-20
bos@emmerl.de
www.emmerl.de/bos
[Firmenprofil ansehen](#)

ZF Friedrichshafen AG

Löwentaler Str. 20
D-88046 Friedrichshafen
07541 77-4381
rescue-connect@zf.com
www.zf.com/rescue-connect
[Firmenprofil ansehen](#)

WTG Leitstellentechnik GmbH

Gutenbergstr. 2
D-48653 Coesfeld
02541 8004 30
vertrieb-lt@wtg.com
www.wtg.com
[Firmenprofil ansehen](#)
