

Bergeraupen

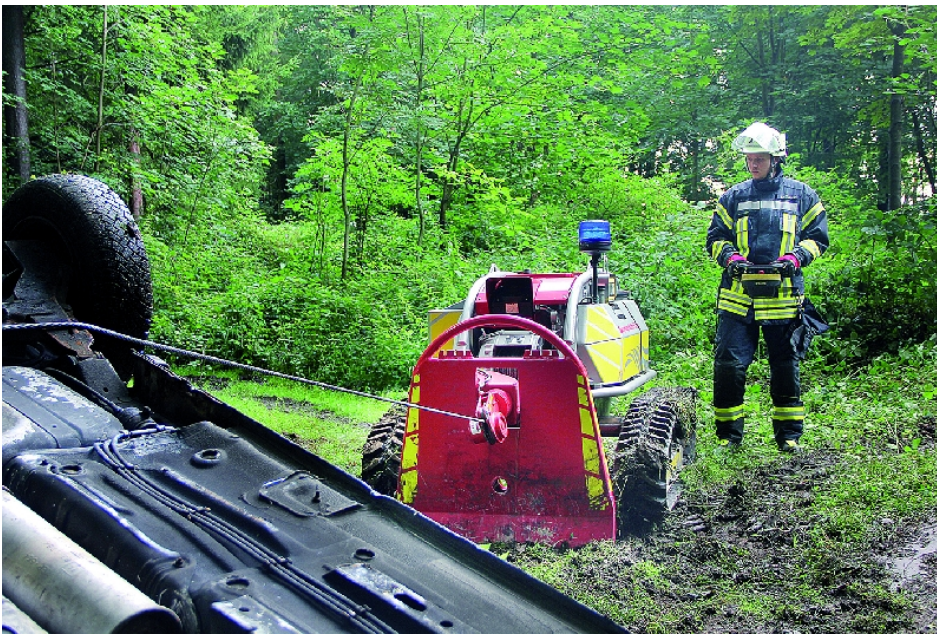
Artikel vom 19. Juni 2020

Rettungsgeräte



Der Forsttechnikspezialist Schlang & Reichart hat mit der »Moritz Fr50« auf der Messe Florian erstmals eine Bergeraupe präsentiert.

Ausgelegt für den schnellen und flexiblen Einsatz, überall dort wo zur Sicherung oder Bergung eine Seilwinde benötigt wird, ist die neue Bergeraupe Moritz das ergänzende Arbeitsmittel. Die Bergeraupe ist mit einem geländegängigen Raupenfahrwerk ausgestattet und kann bis zu 6,5 km/h schnell fahren. Dies erlaubt nicht nur einen beidseitigen Böschungswinkel von 45° und eine große Steigfähigkeit, sondern auch eine große Bodenfreiheit beim Überfahren von Hindernissen. Das groß dimensionierte Fahrwerk und das geringe Eigengewicht der Raupe ermöglichen einen minimalen Bodendruck von nur 0,3 kg/cm². Bodenschonendes Fahren und Arbeiten ist somit auch auf Naßflächen unproblematisch.



Die Seilwinde hat eine Zugkraft von 5 t und das Raupenfahrwerk lässt sich hydraulisch um 400 mm verbreitern, um am Hang noch sicherer arbeiten zu können.

Zugkräftig und höchst präzise präsentiert sich die eingebaute Seilwinde mit 5 t Zugkraft und 120 m Seilkapazität. Die Bedienung der Seilwinde sowie des kompletten Fahrzeuges erfolgt über eine Funksteuerung. Um eine optimale Fahrwerksbreite sowohl für den Transport als auch für das Gelände zu erreichen, kann die Fahrwerksbreite des Moritz Fr50 verändert werden. Das Fahrwerk lässt sich hydraulisch um 400 mm verbreitern. Die Bergeraupe kann somit auch im Hang sicher eingesetzt werden. Das leichte Eigengewicht und die kompakten Abmessungen ermöglichen einen problemlosen Transport mit einem GW-T oder Anhänger. Optional können auch andere Anbaugeräte montiert werden.

Hersteller aus dieser Kategorie
