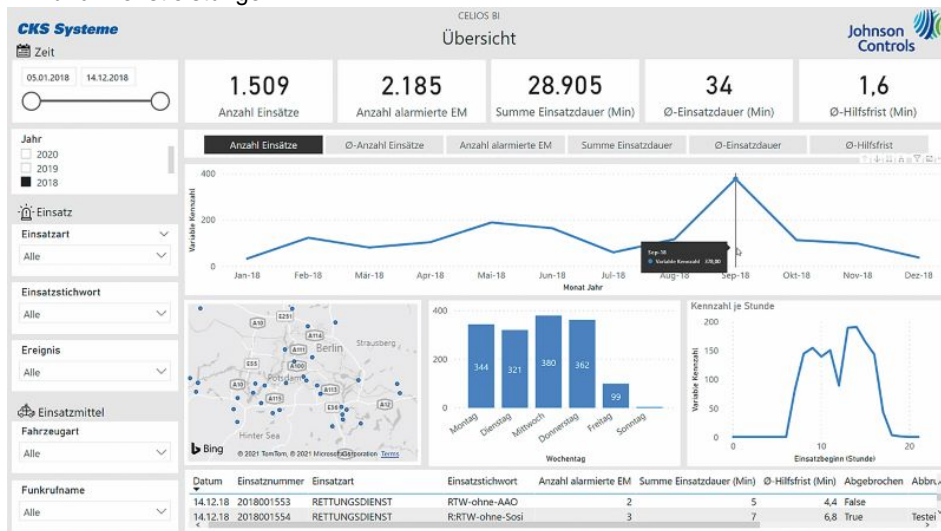


# Leitstellen-Programme

Artikel vom 6. Oktober 2021  
ITK und Dienstleistungen



Daten aus den weit verbreiteten Leitstellen-Programmen Celios, Cevas und Ceus können nun mit neuen Zusatzmodulen übersichtlich dargestellt und exportiert werden. Über zahlreiche Filter, Detailauswertungen und Konfigurationsmöglichkeiten lassen sich die Dashboards an die Bedürfnisse von Entscheidungsträgern anpassen (Bild: CKS Systeme).

Wie viele Einsätze mit welchem Fahrzeug gab es im vergangenen Monat? Wie oft wurde die zulässige Hilfsfrist im letzten Jahr überschritten? An welchem Ort gab es besonders viele Einsätze? Wie verhält es sich bei den Ausrück- und Fahrzeiten der einzelnen Einsatzmittel? Diese und viele andere Fragen lassen sich nun schnell und einfach beantworten.

## CKS-Datwarehouse

Durch die Software der zu [Johnson Controls](#) gehörenden [CKS Systeme GmbH](#) werden umfangreiche Daten zum Einsatz wie auch zur Abrechnung im »CKS-Datwarehouse« abgelegt. Für jedes Softwaremodul von CKS gibt es jetzt ein entsprechendes Statistikmodul, das diese Daten auswertet und visualisiert. Die Daten von »Celios« stellt

»Celios BI« etwa in übersichtlichen Dashboards dar, die sich mit zahlreichen Filterfunktionen individuell konfigurieren lassen. In der ersten Auswertung wird standardmäßig die Anzahl der Einsätze als Verlauf dargestellt, aufgeschlüsselt nach Wochentag und pro Stunde. Jeder Einsatz erscheint in einer Tabelle und auf einer Karte. Dieses Übersichts-Dashboard kann optional angepasst werden. Durch einen Klick auf die Auswertungskurven gelangt man in Detailansichten. Im nächsten Dashboard wird dann ein Vergleich der Kennzahlen mit den Vorjahren präsentiert. Dabei können noch fehlende Daten aus Durchschnittswerten extrapoliert werden. Alle Details zu einem bestimmten Einsatz lassen sich in einer weiteren Auswertung abrufen: Nach Eingabe der Einsatznummer erscheinen Informationen wie Datum, Einsatzart, Einsatzstichwort, Einsatzort, Zielort, Einsatzzeiten sowie die beteiligten Einsatzmittel. Zusätzliche Kennzahlen über Einsatzort und -kategorie liefert das nächste Dashboard. Hier sieht man auch, wo sich die Einsätze häufen. Auf weiteren Seiten werden die Einsatzmittel und -orte noch genauer aufgeschlüsselt. Sogar die Einsatzzeiten und Hilfsfristen visualisiert »Celios BI« in Balken- und Liniendiagrammen sowie mit Kennzahlen. Das Performance-Dashboard schließlich wertet die Einsatzmittel aus. Es bildet die Zeiten der einzelnen alarmierten Einsatzmittel ab und ermöglicht Vergleiche der errechneten Ausrückzeit mit der Fahrzeit. Alle Ergebnisse lassen sich als CSV-Datei exportieren und dann beispielsweise mit Excel weiterverwerten.

»Celios BI« liefert für Controlling und Entscheider sämtliche relevanten Einsatzdaten auf einen Blick und unterstützt hiermit auch bei Investitionsplanungen. Mit den zahlreichen Filtern und Konfigurationsmöglichkeiten kann sich zudem jeder Nutzer seinen individuellen Dashboard-Satz zusammenstellen. Mit »Cevas BI« ist eine vergleichbare Dashboard- und Auswertungs-Software für das Programm »Cevas« verfügbar. Cevas wird zusammen mit Celios in vielen Rettungsleitstellen für die Einsatzverwaltung und -abrechnung eingesetzt. Cevas BI ist in seiner Funktion Celios BI sehr ähnlich. Auch in diesem Modul stehen eine Vielzahl von Filtern und konfigurierbaren Statistik-Seiten bereit, mit denen sich häufig benötigte Kennzahlen schnell ermitteln und visualisieren lassen. Die Auswertungen sind als PDF exportierbar. Für die mobile Einsatzunterstützungs-Software »Ceus« steht das Statistikmodul »Ceus BI« bereit. Hier sind unter anderem Auswertungen bezüglich Alter der Patienten, Erstbefund, verabreichter Medikamente oder ergriffener Maßnahmen möglich. Erkrankungen, Verletzungen oder Diagnosen lassen sich übersichtlich nach Häufigkeit kategorisieren.

---

#### Hersteller aus dieser Kategorie

---

##### **ZF Friedrichshafen AG**

Löwentaler Str. 20  
D-88046 Friedrichshafen  
07541 77-4381  
[rescue-connect@zf.com](mailto:rescue-connect@zf.com)  
[www.zf.com/rescue-connect](http://www.zf.com/rescue-connect)  
[Firmenprofil ansehen](#)

---

##### **Endress+Hauser (Deutschland)**

##### **GmbH+Co. KG**

Colmarer Str. 6  
D-79576 Weil am Rhein  
07621 975-01  
[info.de@endress.com](mailto:info.de@endress.com)  
[www.endress.com](http://www.endress.com)  
[Firmenprofil ansehen](#)

---

**Netze BW GmbH**

Schelmenwasenstr. 15

D-70567 Stuttgart

0711 289-88888

[sat-notfall@netze-bw.de](mailto:sat-notfall@netze-bw.de)

[www.netze-bw.de/notfallkommunikation](http://www.netze-bw.de/notfallkommunikation)

[Firmenprofil ansehen](#)

---