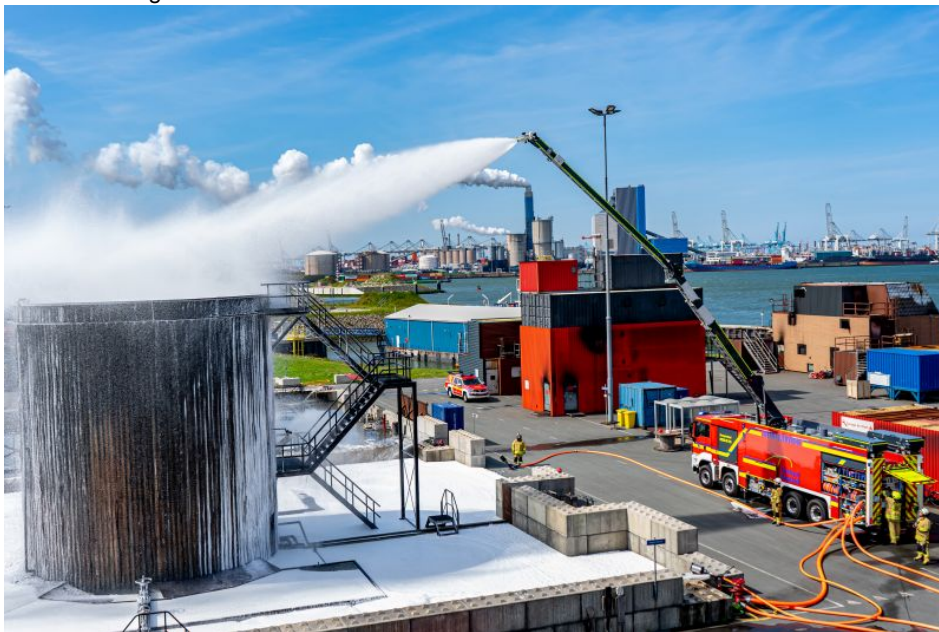


GTLF mit Löscharm

Artikel vom **14. März 2022**

Löschfahrzeuge



GTLF mit »Scorpio«-Löscharm der Werkfeuerwehr Chemiepark Knapsack (Bild: Empl).

Das Großtanklöschfahrzeug (GTLF) ist auf einem MAN »TGS 41.480 8x4 BB«-Fahrgestell mit vollautomatischem Allison Wandlergetriebe aufgebaut. Das GTLF verfügt über einen 9500 l Wassertank, 4500 l Schaumtank sowie eine 500 kg Pulverlöschanlage. Der Geräteraum im Heck, verschlossen mit Klappe mit integriertem Rolltor, beherbergt die 8000er-Einbaupumpe mit verbautem Niederdruck-Schaumzumischsystem und das Pumpenbedienfeld. Hier befindet sich eine 720 l hydraulisch angetriebene Zahnradpumpe sowie eine 30 l elektrisch angetriebene Kolbenpumpe. Jeder Abgang ist einzeln wählbar, Parallelbetrieb Wasser und Wasser/Schaum möglich. Auch ein Pump-and-Roll-Betrieb ist vorgesehen. Das Fahrzeug verfügt über zwei A- und sechs B-Abgänge sowie über drei A- und 6 B-Eingänge und zwei B-Füllleitungen. An der Fahrzeugfront ist ein 2500 l/min Monitor montiert.

»Scorpio« Löscharm

Am Dach befinden sich der dreh- und schwenkbare Lichtmast für Nah- und Weitfeld, eine 360°-Bird-View Kamera, zwei Stück Schlauchtragekästen für 80 m B-Schlauch und 60 m A-Schlauch, welche auf zwei elektrischen Absenkvorrichtungen verlastet sind, sowie der 25 m Aluminium Löscharm »Scorpio« mit 4000er-Werfer. Der Löscharm ist 360° drehbar und wird während des Betriebs innerhalb der Konturmarkierungen des Fahrzeugs abgestützt. An der Mastspitze befinden sich ein zusätzlicher B-Abgang, ein Windmessgerät sowie ein Video- und Wärmebildkamarasystem. Besonderes Highlight ist die komplette Ausstattung aller Geräte- und Beladungsgegenstände mittels RFID-System. Somit können mit einem im Fahrerhaus angebrachten Tablet alle feuerwehrtechnischen Beladungsteile dokumentiert, auf Vollständigkeit kontrolliert sowie Wartungsintervalle überwacht werden. Weitere smarte Lösungen wie Rauchmelder in den Geräteräumen, ausziehbare Absperrbänder oder aber ein Überdruck-Fluchtgerät für den Maschinisten wurden integriert. Zur umfangreichen Beladung zählen unter anderem direkt angekuppelte 2000 l/min sowie 4500 l/min tragbare Wasserwerfer, Löschkugel, Pressluftatmer, Fluchtgeräte, Arbeitsscheinwerfer, Teleskopleiter, Nebellöschsystem, Rohrdichtungsset, Schlauchpakete, Hydroschilde, Schaumrohr, Handwerkzeug, Bergetuch, Auffangwanne sowie weitere unterschiedliche Ausrüstungsgegenstände für Gefahrstoffe.

Hersteller aus dieser Kategorie

RKF-Bleses GmbH

Am Kirchenmorgen 3

D-41470 Neuss

0221 82801-0

mercedes@bleses.de

www.rkf-bleses.de

[Firmenprofil ansehen](#)
